

Internationale
Scheldecommissie
Commission Internationale
de l'Escaut

PLEN_2022

6.

*Het Scheldestroomgebied beschermen tegen droogte en
overstroming: het zesjarenplan ODB₂ ROR*
Rapport door Niels Van Steenberghe - Voorzitter Werkgroep Hydrologie

6.1	ODB ₂ ROR voortgangsrapport (stand van zaken)
6.2	Ter goedkeuring: Werkplan 2022-2027



Internationale
Scheldecommissie
Commission Internationale
de l'Escaut

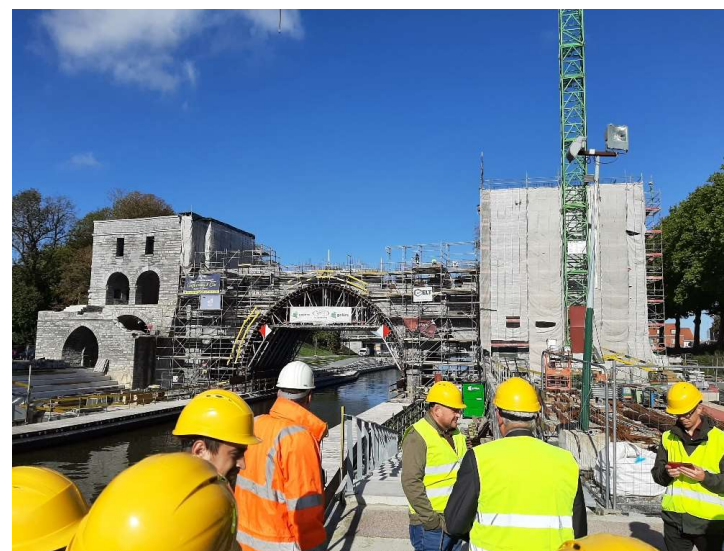
ODB₂ DRI : stand van zaken

- Het **Meerjarenwerkplan 2022-2027** werd opgebouwd rond vijf thema's:
 1. Waterschaarste en droogte
 2. Klimaatverandering
 3. Overstromingen
 4. Stroomgebied centraal, met de uitvoering van ODB2 ROR
 5. Visie & strategie
- **Kennisuitwisseling** rond klimaatverandering en de impact op de hydrologie, overstromingen en droogte
- Uniformering **laagwaterbericht**
- Gemeenschappelijke **Workshop** IMC-ISC rond **hydrometrie** en voorspellingen met de focus op de gebeurtenissen van juli 2021
- **Technisch bezoek** aan pont des Trouis in Doornik



Internationale
Scheldecommissie
Commission Internationale
de l'Escaut

Bezoek aan de Pont des Troux (Doornik)



13-12-22

PLEN_2022



Internationale
Scheldecommissie
Commission Internationale
de l'Escaut

Workshop Hydrometrie





6. Werkplan WGH 2022-2027

Nr.	Namen	Namen	Opmerkingen / Remarques	Producten / Produits	2022		2023		2024		2025		2026		2027					
					1	2	3	4	1	2	3	4	1	2	3	4	1	2	3	4
A																				
Thema waterbescherming en drinkwater																				
WG-1	Waterlopen naar de waterschielde grensoverschrijdende waterlopende structuren	Elaborer les bilans hydrologiques des masses d'eau transfrontalières principales																		
WG-1H1	VL: Waterlopen naar 2012 en 2016 presentatie	VL: présenter les bilans hydrologiques 2012 et 2016																		
WG-1H2	ALLEN: De balans van de waterschielde grensoverschrijdende waterlichamen	ALLEN: Définir les niveaux de détail du bilan hydrologique des masses d'eau transfrontalières principales																		
WG-1H3	ALLEN: Overzicht maken van de waterschielde grensoverschrijdende waterlichamen	ALLEN: Faire un aperçu de la durabilité d'eau des masses d'eau transfrontalières principales																		
WG-1H4	ALLEN: Uitwerken van waterlopen naar de waterschielde grensoverschrijdende waterlichamen	ALLEN: Elaborer les bilans hydrologiques des masses d'eau transfrontalières principales																		
WG-1H5	ALLEN: Impact van klimaatverandering op de waterschielde grensoverschrijdende waterlichamen	ALLEN: Impact changement climatique sur le bilan hydrologique des masses d'eau transfrontalières principales																		
B																				
WG-2	Identificatie van de waterschielde grensoverschrijdende structuren	Coordonner en interne les frontières fluviales et impactées des rivières																		
WG-2H1	ALLEN: Aanpak gebieden voor het identificeren van gebieden met	TOUS: définir l'approche de l'identification des zones exposées aux vulnérables aux précipitations d'eau																		
WG-2H2	ALLEN: Identificatie van gebieden die kwetsbaar zijn voor overstromingen	TOUS: Prévoir les scénarios liés aux précipitations d'eau																		
WG-2H3	ALLEN: Scenario's over het risico van wateroverstromingen	TOUS: Prévoir les scénarios liés aux précipitations d'eau																		
WG-3	Rafinering van de presentatie van waterlopen naar de waterschielde grensoverschrijdende structuren	Coordination de travaux de planification de grande échelle en vue de présenter à l'échelle de bassin les masses d'eau et les infrastructures																		
WG-3H1	Uniformisering van de rapportages (ODEB) KRW	Uniformisation des avis d'étiquetage (FPFG) DOE - Ch. H15)																		
WG-3H2	Delen van het praktische inzicht kennis, praktische, en implementatie van acties rond waterlopen naar de waterschielde grensoverschrijdende structuren	Echanger les meilleures pratiques en termes de connaissances, promotion et mise en œuvre des actions liées aux écoulements d'eau et aux recherches																		
WG-3H3	ALLEN: Kennisoverdracht rond crisismanagement en -communicatie bij overstromingen	TOUS: Echanges de connaissances sur la gestion et la communication de crise en cas de débordements																		
WG-3H4	Organiser van een regio rand waterlopen naar de waterschielde grensoverschrijdende structuren	Organiser une réunion consacrée à la gestion des étiages au niveau des chefs de délégation (FPFG) DOE - Ch. H15)																		
WG-3H5	ALLEN: Bekijken welke initiatieven kunnen genomen worden ter afstemming van preventief beleid en crisisbeheer bij overstromingen	TOUS: Identifier les initiatives à prendre pour coordonner la politique de prévention et la gestion de crise en cas de débordements																		
C																				
Thema klimaatverandering																				
WG-4	Vision op de impact van de klimaatverandering met elkaar delen (via presentatie) als basis voor een brainstorming over welke onderzoeken er worden genomen om dit te onderzoeken	Partager les visions sur les impacts du changement climatique (via des présentations) comme point de départ pour un brainstorming sur les thématiques à travailler par la suite	Vaanzetlam de vierjaarlijkse met telkens koppelen aan een terrein bezoek én een presentatie van 60 van de delegatie mbt impact klimaatverandering in de regio																	
WG-5	Ervaringen andere riviercommissies oplijsten	Lister les expériences d'autres commissions fluviales																		
D																				
Thema waterbeheer																				
WG-6	Kennis, inzicht en overzicht delen (data, modellen, monitoring): jaarlijkse IFD-ISO werkgroep hydro-metrie	Partage des connaissances, de la vision et de la vue d'ensemble (données, modèles, surveillance): CDM-ISO werkgroep hydro-métrie annuelle																		
WG-7	Waarschuiving en alarmesysteem voor overstromingen	Système d'alerte et d'alarme pour les inondations																		
WG-7H1	Repertorium contactpersonen in geval van overstromingen	Répertoire des contacts en cas d'inondation																		
WG-7H2	Overzicht van de procedure en documentatie van het argoanam in de crisis situatie voor overstromingen	Aperçu des procédures de gestion de crise en cas d'inondation et documentation de l'urgence																		
E																				
Thema stressmanagement																				
WG-8	Uitvoering van ODR-DRD	Exécution PFG-DRD																		
F																				
Thema waterloop																				
WG-9	Technische bezoeken naar "ueroen"-kunstenwerken: Bezoek aan een gezamenlijk naar de 4de quartiel die hun verspreiden, werken, en overzichten	Visites techniques river-stationnaires: Visites organisées par les délégations qui permettront de réaliser, de voir, de...	Uitvoeren van overzichten van de passage aan de hand van de afzonderlijke delen / Adapter, solidifier, ouvrir des canaux...																	
WG-9H1	Uitnodigingen voor activiteiten en werkruimte delen	Partager des invitations à des activités de collaboration																		
G																				
Thema waterbeheer																				
WG-10	Rafinering van de presentatie van de waterschielde grensoverschrijdende structuren	Coordonner les travaux de finalisation de la présentation																		
WG-10H1	VL: Illustratie van de waterschielde grensoverschrijdende structuren	VL: Illustration de comment les inondations fluviales sont prises en compte																		
WG-10H2	Definitie van "uiterste geval"	Définition "cas exceptionnel"																		
WG-10H3	Kennistoelafdeling met betrekking tot overstromingsfrequenties van rivieren en klimaatprognose	Echanges de connaissances sur les fréquences des débordements des rivières et prévisions climatiques																		
WG-10H4	ALLEN: Kennis uitwisseling (data, modellen en meetresultaten) inzake overstromingen	TOUS: Echanges de connaissances (données, modèles et mesures) sur les crues et les inondations fluviales																		