



Internationale
Scheldecmissie
Commission Internationale
de l'Escaut

PLEN_1901

7. Vers une gestion partagée des aquifères transfrontaliers

- 7.1 Coordination bi et trilatérale sur 4 aquifères transfrontaliers
- 7.2 Un aquifère fait l'objet d'un focus principal de la coordination: l'aquifère du calcaire carbonifère
- 7.3 Réalisation Convention de mise à disposition et d'échanges de données liées à l'aquifère du calcaire carbonifère (Mons, 2017)
- 7.4 Amélioration du modèle du calcaire carbonifère et nouveaux scénarios futurs (Présentation BRGM)
- 7.5 Perspectives gestion future et plan du projet



Internationale
Scheldecommissie
Commission Internationale
de l'Escaut

7.1

Rapport du président du WG-G et Coordination bi et trilatérale des aquifères transfrontaliers



Internationale
Scheldecommissie
Commission Internationale
de l'Escaut

Besoin de
coordination

42 masses d'eau souterraine, partagées 4 régions
22 aquifères transfrontaliers, étalés sur 3 niveaux

Niveau 1

- Sables
Quaternaires

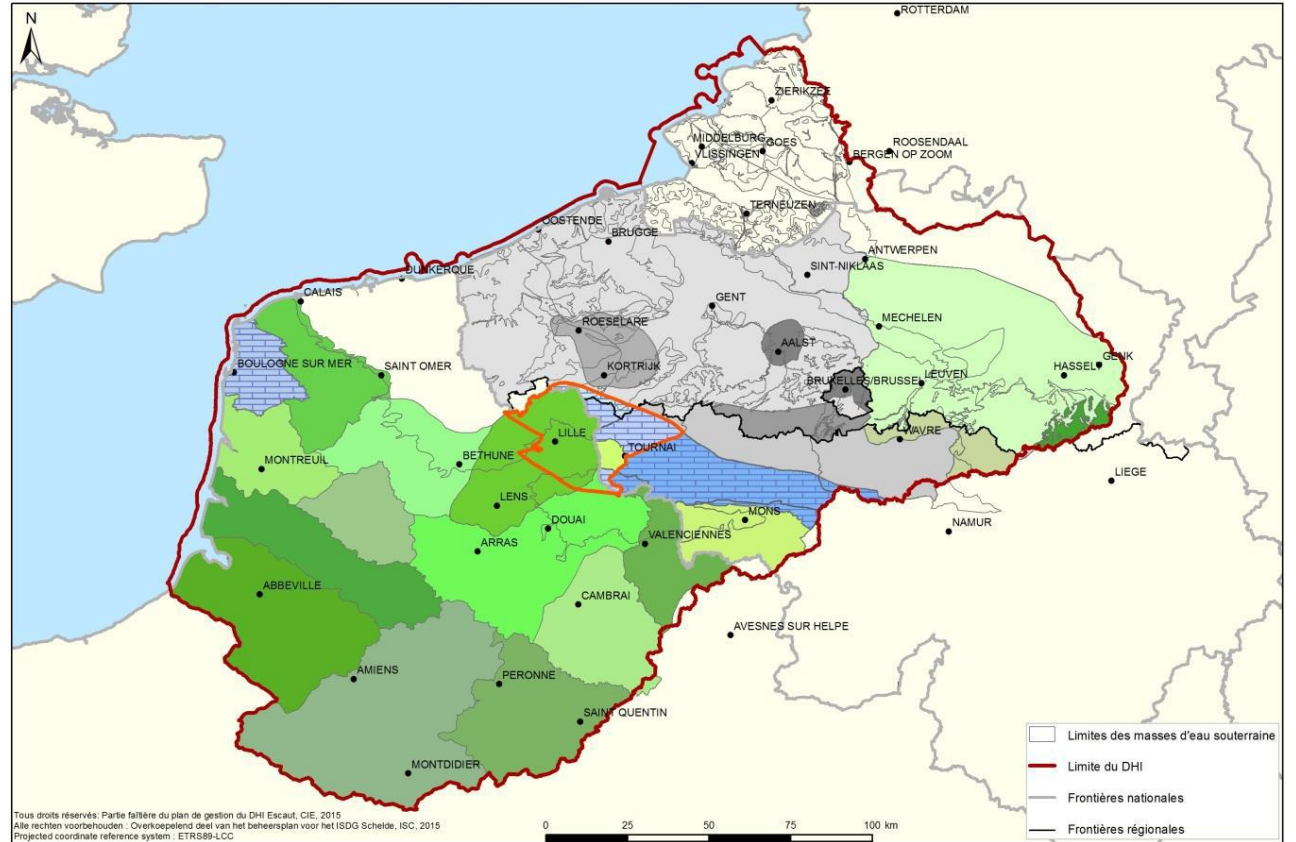
Niveau 2

- Sables
Cénozoïques

Niveau 3

- Calcaire
Mésozoïque
- Calcaire
Paléozoïque
- Socle du Massif
de Brabant

DHI Escaut - Aquifère transfrontalier : Calcaires carbonifères
Aquifère ID: 5 - Aquifère niveau : 3





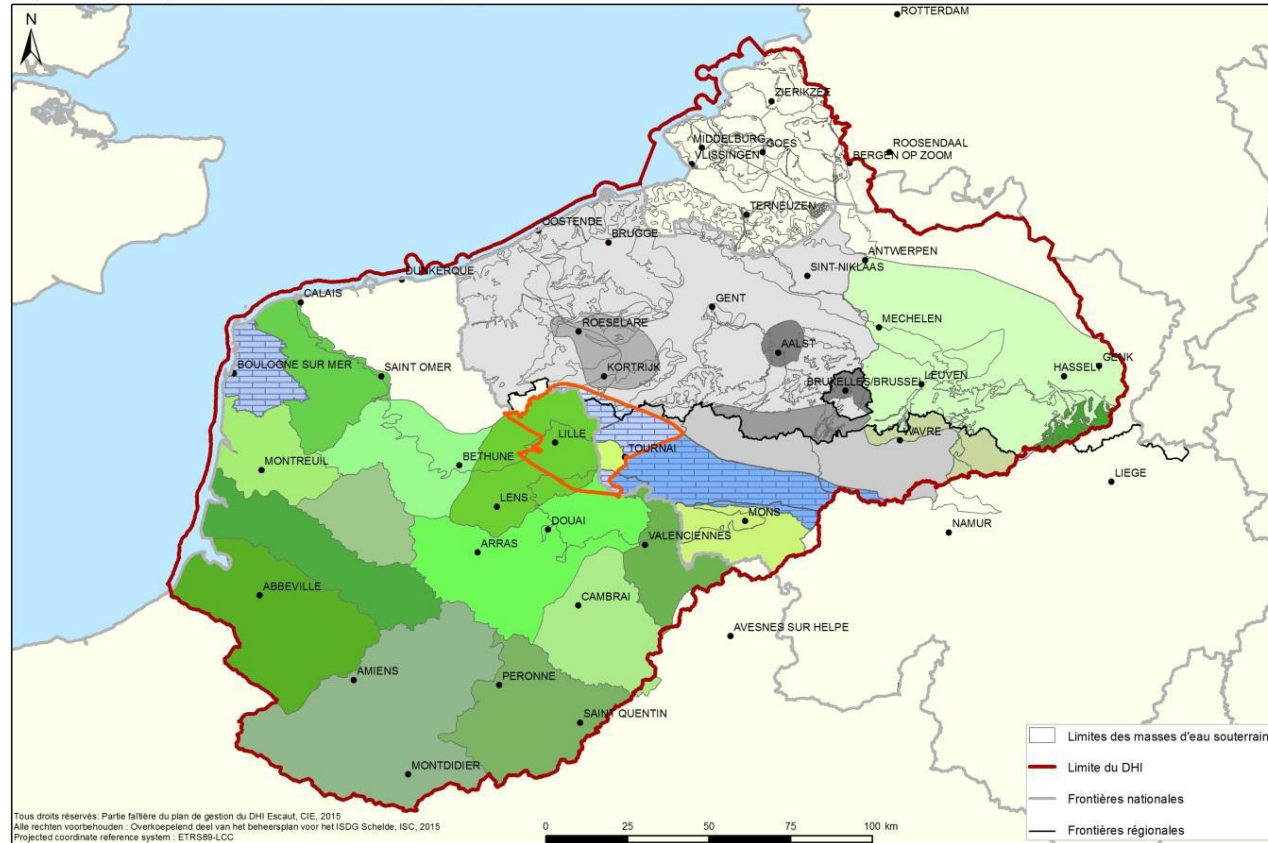
Internationale
Scheldecommissie
Commission Internationale
de l'Escaut

Besoin de
coordination

Des questions se posent aux niveaux quantitatif et qualitatif

- Des enjeux traversant les frontières
- Une nécessité de diagnostics cohérents

DHI Escaut - Aquifère transfrontalier : Calcaires carbonifères
Aquifère ID: 5 - Aquifère niveau : 3





Internationale
Scheldecommissie
Commission Internationale
de l'Escaut

Objectifs de coordination : 2017 - 2021

Cinq axes d'action (Assemblée plénière du 2 décembre 2016):

- Améliorer les fiches de coordination des masses d'eau frontalières
- Inventorier et (si possible) harmoniser les outils de gestion
- Proposer des recommandations
- Examiner les effets du changement climatique sur les ressources en eau souterraine.
- Contribuer à l'élaboration du PFPG 3ème cycle 2021



Bilan 2019

**Les réunions du groupe de travail
sont organisées en deux phases**

Avec toutes les parties

- Thématiques générales
propres à tous les aquifères

**Spécifiques à certains aquifères
« prioritaires »**

- Calcaires carbonifères
- Sables bruxelliens
- Sables de Flandre (Landenien)
- Sables Oligocènes



Internationale
Scheldecommissie
Commission Internationale
de l'Escaut

Discussions sur thématiques générales

- Impact des épisodes de sécheresse sur les réserves en eau souterraine
 - Difficultés constatées
 - Mesures d'urgence
 - Mesures à plus long terme
 - Études en cours dans les différents pays/régions

- Impact des changements climatiques sur les réserves en eau souterraine
 - Impacts directs et indirectes
 - Études en cours dans les différents pays/régions



Internationale
Scheldecommissie
Commission Internationale
de l'Escaut

Discussions sur thématiques générales

- Discussions concernant la présence de substances spécifiques dans l'eau souterraine
 - Substances 'classiques'
 - Substances émergentes
 - Réseau de monitoring
 - Méthodes de diagnostique
 - Mesures d'atténuation



Internationale
Scheldecommissie
Commission Internationale
de l'Escaut

Discussions sur thématiques générales

- Amélioration des fiches de coordination des aquifères
 - Restructuration visuelle afin d'en améliorer la lecture
 - Les fiches restent un outil dynamique et évolutif
- Intégration de ces informations sur la plateforme WebGIS
 - Pour les différentes masses d'eau
 - Pour les aquifères transfrontaliers

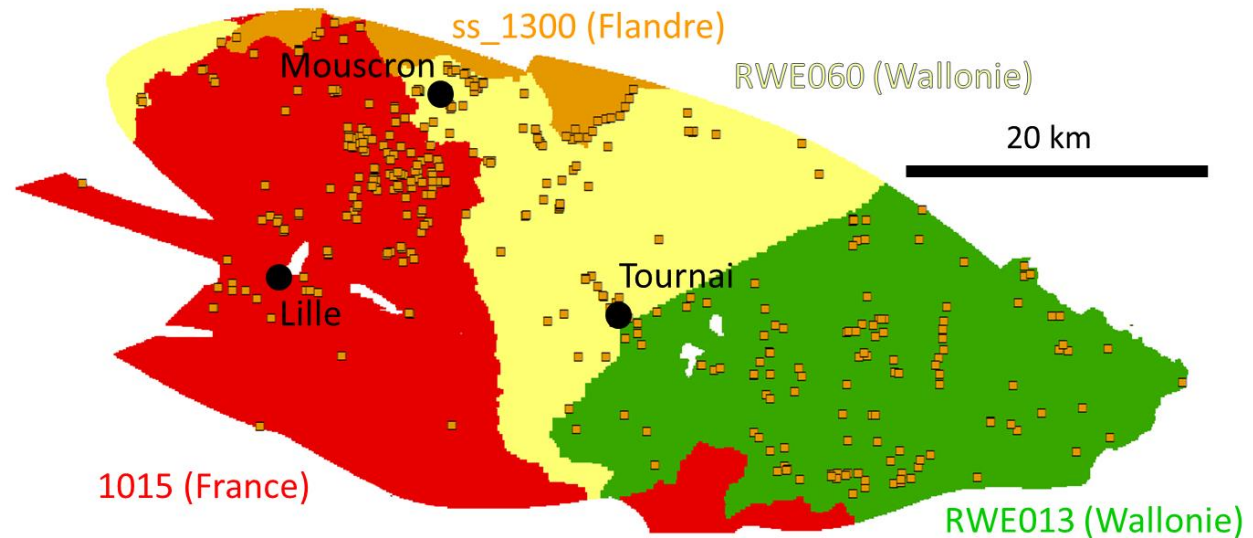


Internationale
Scheldecommissie
Commission Internationale
de l'Escaut

Discussions par aquifères spécifiques

➤ Aquifères des Calcaires Carbonifères

- Essentiellement des problèmes quantitatifs
- France, Wallonie, Flandre
- Mise en œuvre de la Convention d'échange de données (2^e année)
- Baisse des niveaux piézométriques dans la partie Nord-Ouest de l'aquifère
- Travaux de modélisation par BRGM et UMONS et simulations de scénarios d'exploitation





Internationale
Scheldecommissie
Commission Internationale
de l'Escaut

Discussions par aquifères spécifiques

➤ Aquifères des Sables Bruxelliens

- Essentiellement des problèmes qualitatifs
- Région bruxelloise, Flandre, Wallonie
- Echanges sur le monitoring qualité
- Listes des paramètres surveillés
- Discussion autour de listes de paramètres communes
- Présentation sur l'évaluation des fonds géochimiques locaux en Région Bruxelloise



Internationale
Scheldecommissie
Commission Internationale
de l'Escaut

Discussions par aquifères spécifiques

- Aquifères des Sables de Flandre (Landennien)
 - Des problèmes quantitatifs et qualitatifs
 - Flandre et France
 - Discussions et échanges



Internationale
Scheldecommissie
Commission Internationale
de l'Escaut

Perspectives 2020

- Poursuite des discussions concernant :
 - **Les substances spécifiques**
En particulier les substances émergentes
 - **Les changements climatiques et sécheresse**
Review des études en cours

- Poursuite des travaux spécifiques par aquifères
 - **Calcaires carbonifères**
Vers une gestion intégrée de l'aquifère
 - **Sables bruxelliens**
Liste des paramètres monitorés
 - **Sables de Flandre et Sables Oligocènes**

- Amélioration des outils de coordination
 - Fiches aquifères
 - Intégration des informations dans le WebGIS